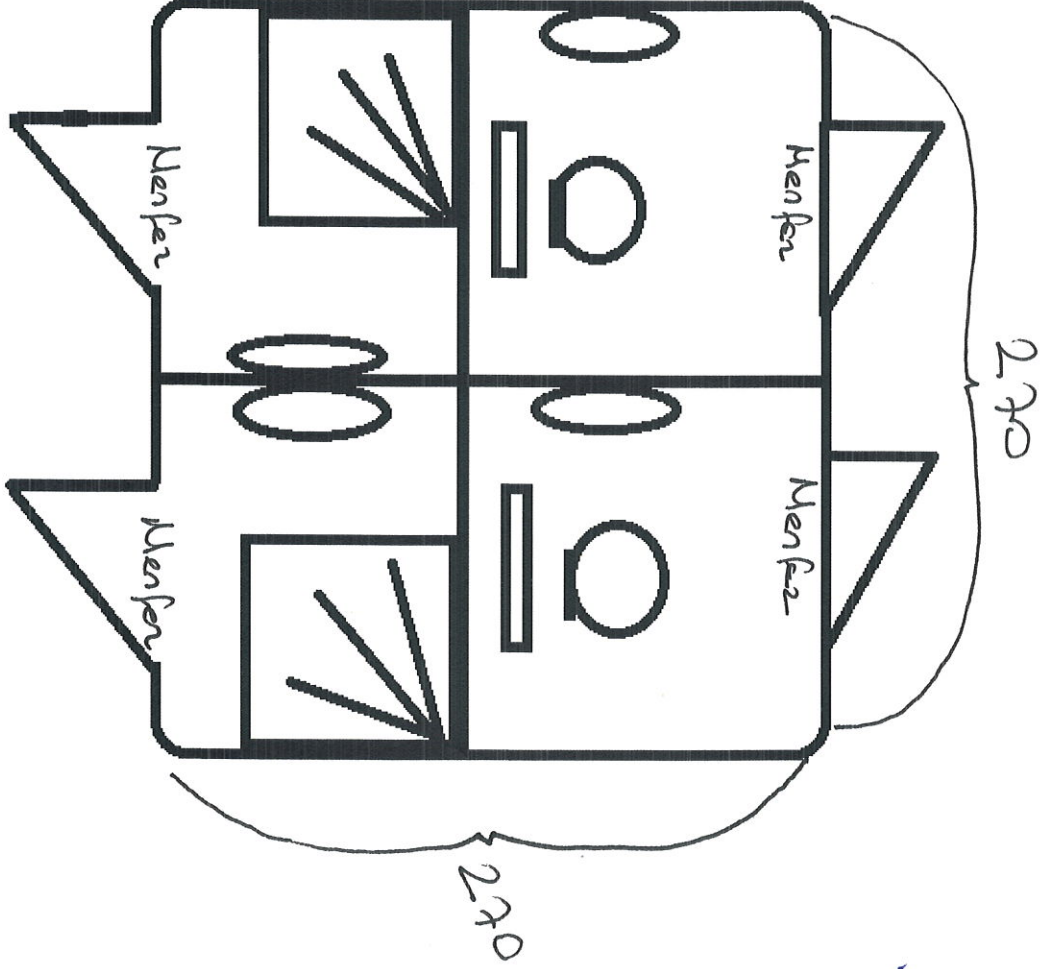


POLYESTER KABİN TEKNİK ÖZELLİKLERİ

- 1 -Modüler sistemi oluşturan tüm paneller cam elyaf takviyeli polyester (CTP) malzemeden çift cidarlı ve en az 40 mm sert poliüretandan imal edilecek olup,ısı ve ses izolasyonuna sahip olacaktır.
- 2- 4 Adet Lavabo,4 adet ayna, 2 adet alafranga WC,2 adet duş teknesi,kağıtlıkları,etajeri,klozet kapağı,sabunluk ve aspiratörleri olacaktır.Kullanılan tüm malzemeler 1.kalite TSE ve İSO belgeli olacak.
- 3.Zemin, 30x40 ve 20x40 ebatlarında en az 1,2 mm kalınlığındaki kutu profil ızgaradan hazırlanmış ve şase üzerine 16 mm kalınlığındaki fiber cement levha kaplaması üzerine döşenen 20x20 ebatlarındaki 1. Kalite seramikten oluşacaktır.
- 4.Montaj ve bağlantıları teknik personel tarafından yapılacaktır.
- 5.Elektrik ,kabinde kullanılacak sigorta ve aydınlatma armatürleri hazır ve TSE ,İSO belgeli olacaktır.
- 6.Kabin en az 270x270 ebatlarında en az 240 cm yüksekliğinde, kırık beyaz renkli olacaktır.
- 7.Nakliye ve montaj yüklenici firmaya ait olacak,zemin hazırlığı Belediyemize ait olacaktır.


Süleyman DEMİRKAYA
Atlı Spor Bakım ve Reho. Merkezi Sor.



Süleyman DEMİRKAYA
Uşak Belediyesi
Atlı Spor ve Reh. Merk. Sor.